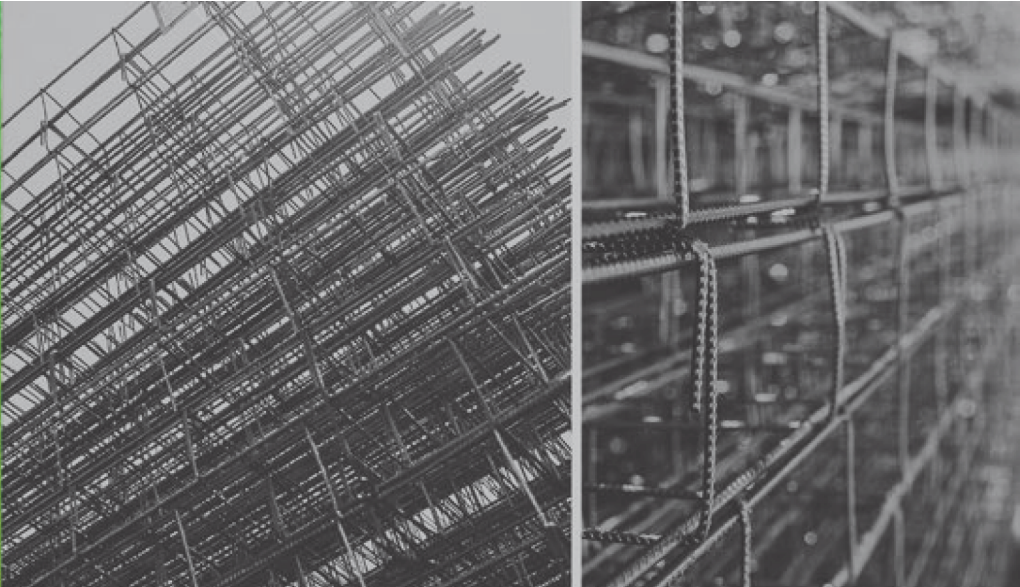




CASTILLO ARMACERO



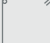
NMX-B-456, NMX-B-253,
NMX-B-072



El castillo armacero es una armadura compuesta de alambres longitudinales y transversales unidos por soldadura mediante resistencia. Suele usarse como acero de refuerzo en trabes y columnas.

Se surte en hoja a los distribuidores mayoristas, quienes arman el castillo y lo distribuyen al medio mayoreo y menudeo.

► Especificaciones

	Diseño	Tipo		
		TIPO 1 / G-60	2R	3E
	10X10-3	X		
	12X12-3	X		
	15X15-3	X		
	12x12-4	X		
	15x15-4	X	X	X
	12x20-4	X		
	15x20-4	X	X	X
	15x25-4	X	X	
	15x30-4	X	X	

Tipo	Diámetro	
	longitudinal G-60	transversal G-50
TIPO IN G-60	5.72 mm	3.60 mm
TIPO 2R	7.25 mm	4.88 mm
TIPO 3E	8.37 mm	4.88 mm

Gracias a su contenido de material regional y reciclado, estos productos contribuyen a la obtención de los siguientes créditos LEED®.



LEED® v4

•Prerrequisito MRp:

Planificación de la gestión de residuos de construcción y demolición.

• **Crédito M12:** Gestión de residuos de la construcción.

• **Building Product disclosure:** Abastecimiento de materias primas.

• **Mcr2:** Gestión de residuos de construcción.

• **MRc4:** Contenidos reciclados.